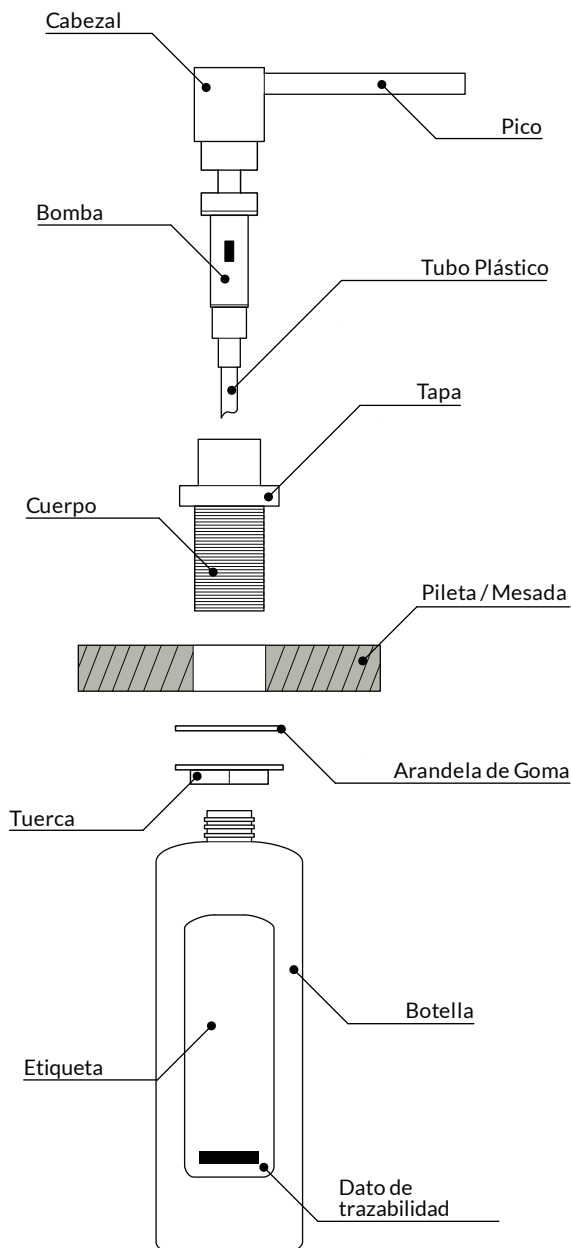
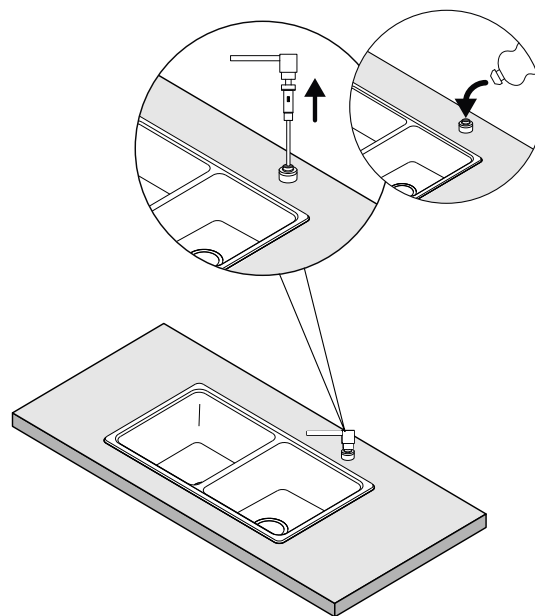


### 1. INSTALACIÓN



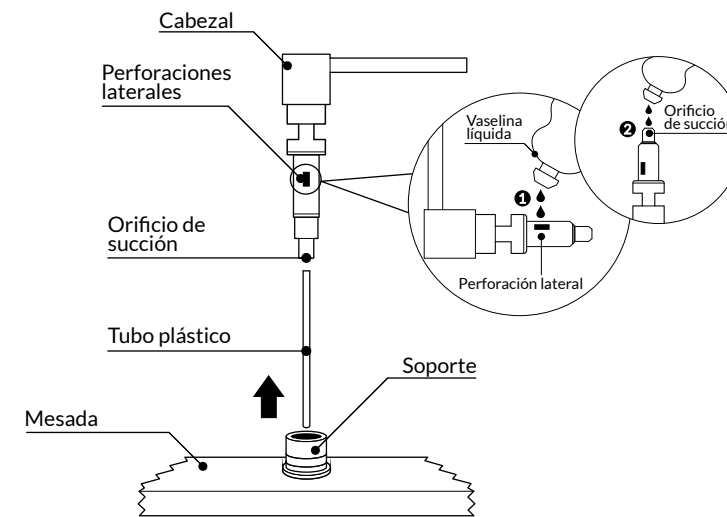
### 2. CARGA DE JABÓN



⚠️ No utilizar cremas limpiadoras, detergentes de uso industrial y otros productos abrasivos.

### 3. LIMPIEZA Y LUBRICACIÓN

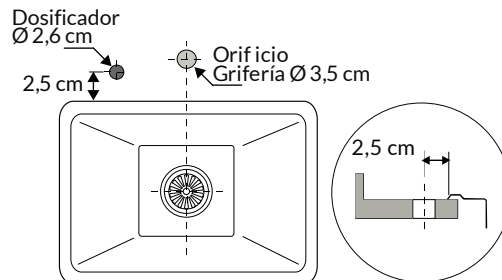
Para un correcto funcionamiento, el dosificador debe limpiarse y lubricarse periódicamente. Introducir el tubo plástico en un recipiente con agua tibia y accionar el cabezal hasta que deje de salir espuma. Luego retirar el tubo, aplicar vaselina líquida en las perforaciones laterales ❶ y en el orificio de succión ❷, y reinstalar el conjunto.



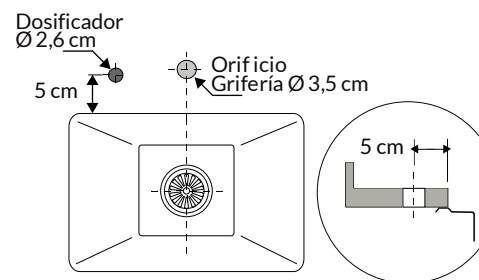
⚠️ No deje el dosificador vacío por mucho tiempo: los restos de detergente pueden solidificarse y afectar su funcionamiento.  
 • No llene el recipiente por completo para evitar derrames.

### 4. UBICACIÓN RECOMENDADA

Pileta colocada de arriba



Pileta colocada de abajo



Pileta con mesada

